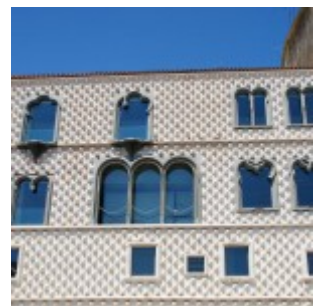
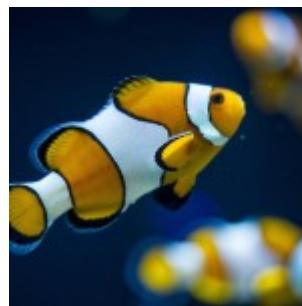
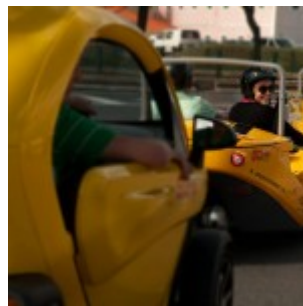


Belém, Oriente & GoCar

Hop On Hop Off : A partir de 38.00€

Os GoCar são o transporte ideal para chegar a qualquer ponto da cidade pelas suas mãos. Venha usufruir desta aventura a par da sua viagem nos nossos autocarros panorâmicos.



Duração

Linha de Belém: 01h50
 Linha do Oriente: 02h00
 GoCar: 01h30

Local de Partida

Hop on Hop off
 Praça Marquês de Pombal

 GoCar
 Rua dos Douradores

Áudio

- | | | | |
|-----------|--------------------|--------|----------|
| Português | Português (Brasil) | Alemão | Espanhol |
| Francês | Italiano | Chinês | Inglês |
| Holandês | Árabe | Polaco | Grego |
| Japonês | Russo | Basco | Catalão |

Descrição

Desça de um dos nossos autocarros panorâmicos e continue a sua visita por Lisboa com os GoCars – os descapotáveis amarelos que falam consigo e que o levarão num passeio inesquecível. Enquanto conduz, a tecnologia do GPS oferece-lhe uma visita informativa que assinala os lugares mais importantes de Lisboa. E mais: os carros têm personalidade própria e sentido de humor; ao mesmo tempo que lhe indicam o caminho, contam-lhe as histórias que dão vida à cidade.

Itinerário

Linha de Belém:

Paragem 1 - Praça Marquês de Pombal | Paragem 2 - Avenida da Liberdade | Paragem 3 - Restauradores | Paragem 4 - Rossio | Paragem 5 - Rua do Comércio | Paragem 6 - Cais do Sodré | Paragem 7 - Museu de Arte Antiga | Paragem 8 - Museu dos Coches | Paragem 9 - Mosteiro dos Jerónimos | Paragem 10 - Torre de Belém | Paragem 11 - Padrão dos Descobrimentos | Paragem 12 - Alcântara | Paragem 13 - Estrela | Paragem 14 - Amoreiras | Paragem 15 - Saldanha | Paragem 16 - Campo Pequeno | Paragem 17 - Fundação Calouste Gulbenkian | Paragem 18 - Sete Rios / Zoo | Paragem 19 - Mesquita | Paragem 20 - El Corte inglês | Paragem 21 - Parque Eduardo VII

Linha do Oriente:

Paragem 1 - Praça Marquês de Pombal | Paragem 2 - Fundação Calouste Gulbenkian | Paragem 3 - Estádio da Luz | Paragem 4 - Colombo | Paragem 5 - Cidade Universitária | Paragem 6 - Campo Grande | Paragem 7 - Oceanário | Paragem 8 - Casino de Lisboa | Paragem 9 - C.C. Vasco da Gama | Paragem 10 - Torre Vasco da Gama | Paragem 11 - Gare do Oriente | Paragem 12 - Museu do Azulejo | Paragem 13 - Santa Apolónia | Paragem 14 - Museu do Fado | Paragem 15 - Casa dos Bicos | Paragem 16 - Rua do Comércio | Paragem 17 - Rossio | Paragem 18 - Restauradores | Paragem 19 - Parque Eduardo VII

Frequência

Linha de Belém:

A cada 30 minutos, aproximadamente

Linha do Oriente:

Entre 01 de novembro e 31 de março

A cada 60 minutos, aproximadamente

Entre 01 de abril e 31 de outubro

A cada 30 minutos, aproximadamente

Preços

Adulto: 38.00€

GoCar:

Informado após reserva

Horários

Linha de Belém
Linha do Oriente